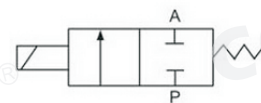


2P系列二位二通电磁阀

符号



订购码

2P	-	025	-	06	-	W	-	V	-	AC220V
规格代码		流量孔径 025:2.5mm		接管口径 06:ZG1/8" 08:ZG1/4"		接线形式 空白:标准端子式 LD:茶色带灯端子式 LD1:白色带灯端子式 W:引线式		油封材质 V=VITON:氟胶 E=EPDM:三元乙丙橡胶 S=SI:硅胶 空白=NBR:丁腈橡胶		标准电压 DC12V DC24V AC24V 50Hz/60Hz AC110V 50Hz/60Hz AC220V 50Hz/60Hz AC380V 50Hz/60Hz

技术参数

型号	2P025-06	2P025-08
工作介质	空气、水、油、瓦斯	
动作方式	直动式	
形式	常闭式	
流量孔径	2.5mm	
CV值	0.23	
接管口径	ZG1/8"	ZG1/4"
使用流体粘滞度	20CST以下	
使用压力	0~0.7MPa	
最大耐压力	1.0MPa	
工作温度	-5~80°C	
使用耐压范围	±10%	
本体材质	工程塑料	
油封材质	NBR或VITON	

外形尺寸

