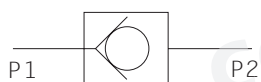


直通单向阀

订购码



● 老型号

DIF - L 10 H 1 - S

直通单向阀

连接方式: L 螺纹连接

公称通径(mm):10,20,32

设计号: S= 上海型

正向开启压力: 1=0.04MPa 2=0.4MPa

公称压力: H=31.5MPa

● 新型号

A - H a 10 L

直通单向阀

公称压力: H=31.5MPa

正向开启压力: a=0.04MPa b=0.4MPa

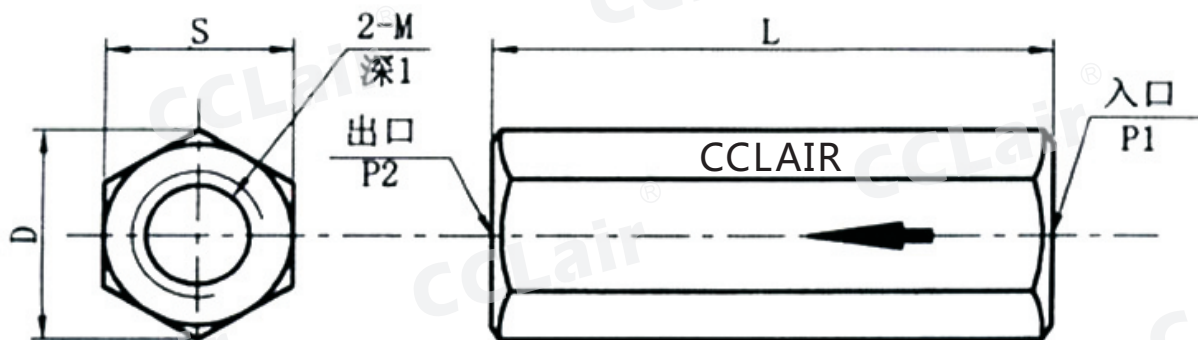
连接方式: L= 螺纹连接

公称通径(mm):10,20,32

使用条件

使用介质品种	矿物质液压油: 含水工作液
介质温度范围	矿物质液压油: -20℃~+70℃ 含水工作液: +10℃ ~ +54℃
介质粘度范围	10~350mm ² /s
油液过滤精度	< 30 um
额定使用压力	31.5MPa

外形尺寸



型号	L	S	D	l	M	流量 L/min
DIF-L10H*	78	28	32.3	15	M18x1.5	40
A-H*10L	82	36	41.5	18	M22x1.5	40
DIF-L20H*	102	42	48.5	20	M27x2	100
A-H* 20L	106	48	55.4	22	M 33 x2	100
DIF-L32 H*	140	63	71.5	25	M 42 x2	200
A-H*32 L	128	65	74.9	24	M 48 x2	200